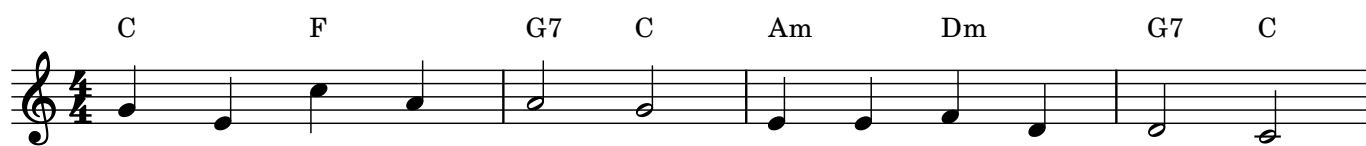


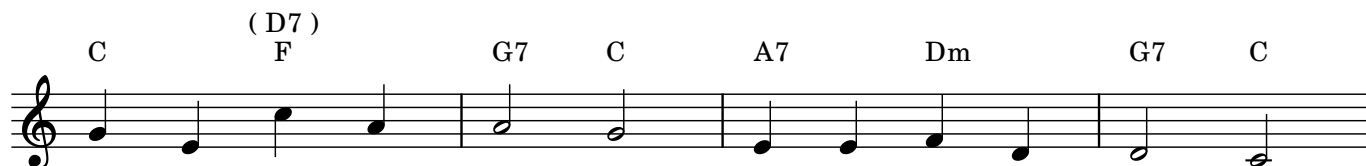
Gdy się Chrystus rodzi

Pieśń na Boże Narodzenie

O.: Rafał Piwowarczuk



1. Gdy się Chry - stus ro - dzi, i na świat przy - cho - dzi,



Ciem - na noc w ja - sno - ści pro - mie - ni - stej bro - dzi.



A - nio - ło - wie się ra - du - ją, pod nie - bio - sy wy - śpie - wu - ją:



Glo - ri - a, Glo - ri - a, Glo - ri - a in ex - cel - sis De - o!

2. Mówią do pasterzy, którzy trzód swych strzegli,
Aby do Betlejem czym prędzej pobiegli.
Bo się narodził Zbawiciel,
Wszego świata Odkupiciel,
Gloria...

3. "O niebieskie Duchy i posłowie nieba,
Powiedzcież wyraźniej, co nam czynić trzeba;
Bo my nic nie pojmujemy,
Ledwo od strachu żyjemy",
Gloria...

4. "Idźcież do Betlejem, gdzie Dziecię zrodzone,
W pieluszki powite, w żłobie położone;
Oddajcie Mu pokłon boski,
On osłodzi wasze troski",
Gloria...

5. A gdy pastuszkowie wszystko zrozumieli,
Zaraz do Betlejem śpieszno pobieźeli,
I zupełnie tak zastali,
Jak Anieli im zeznali.
Gloria...

6. A stanąwszy w miejscu pełni zadumienia,
Iż się Bóg tak zniżył do swego stworzenia,
Padli przed Nim na kolana
I uczcili swego Pana.
Gloria...

7. Wreszcie kiedy pokłon Panu już oddali,
Z wielką wesołością do swych trzód wracali,
Że się stali być godnymi
Boga widzieć na tej ziemi,
Gloria...