

# MSZA POLSKA

muz. ks. I. Pawlak  
opr. Rafał Piwowarczuk

♩ = 80

## *Panie, zmiłuj się nad nami*

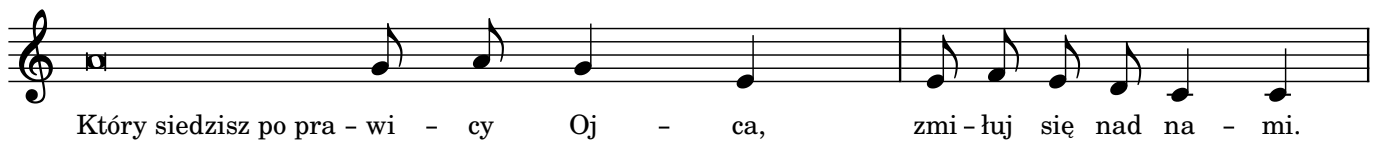
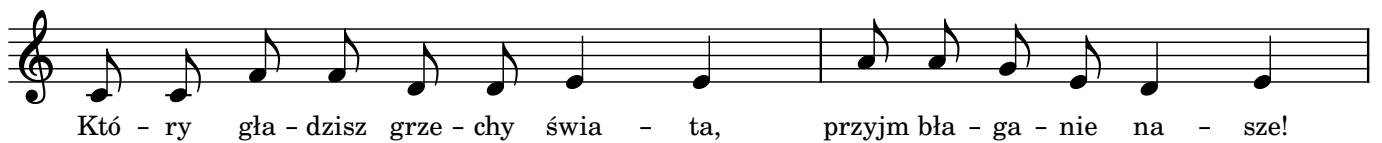
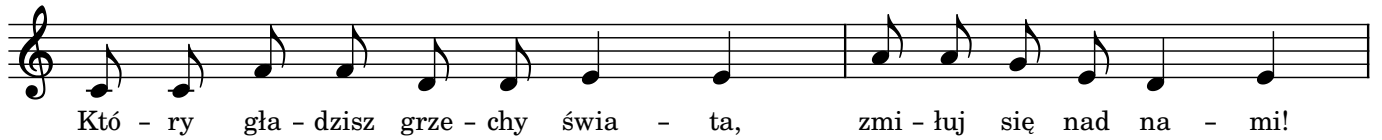
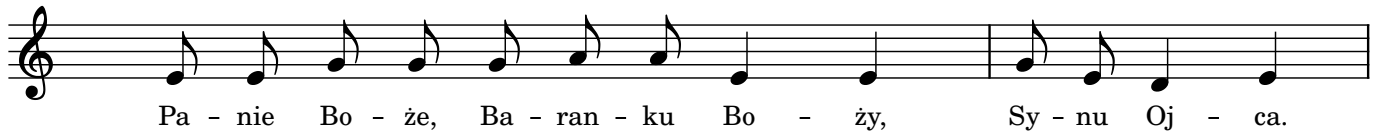


Pa - nie, zmi - łuj się nad na - mi. Pa - nie, zmi - łuj się nad na - mi.  
Chry - ste, zmi - łuj się nad na - mi. Chry - ste, zmi - łuj się nad na - mi.  
Pa - nie, zmi - łuj się nad na - mi. Pa - nie, zmi - łuj się nad na - mi.

## *Chwała na wysokości Bogu*



Chwa - ła na wy - so - ko - ści Bo - gu, a na zie - mi po - kój  
lu - dziom do - brej wo - li. Chwa - li - my Cię! Bło - go - sła - wi - my Cię!  
Wiel - bi - my Cię! Wy - sła - wia - my Cię!  
Dzie - ki Ci skła - da - my, bo wiel - ka jest chwa - ła Two - ja.  
Pa - nie Bo - że, Kró - lu nie - ba, Bo - że, Oj - cze wszech - mo - ga - cy.  
Pa - nie, Sy - nu Jed - no - ro - dzo - ny, Je - zu Chry - ste.



**Święty, Święty, Święty**

Świe - ty, Świe - ty, Świe - ty Pan, Bóg Za - stę - pów. Peł - ne są nie - bio - sa i

zie - mia chwa - ły Two - jej. Ho - san - na na wy - so - ko - ści! Bło - go - sła - wio - ny,

któ - ry i - dzie wi - mię Pań - skie. Ho - san - na na wy - so - ko - ści!

**Baranku Boży**

Ba - ran - ku Bo - ży, któ - ry gła - dzisz grze - chy świa - ta, zmi - łuj się nad na - mi!

Ba - ran - ku Bo - ży, któ - ry gła - dzisz grze - chy świa - ta, zmi - łuj się nad na - mi!

Ba - ran - ku Bo - ży, któ - ry gła - dzisz grze - chy świa - ta, ob - darz nas po - ko - jem!